

Номер для заказа

Клапан с пневмоуправлением

VXFA2 **1A** **C**

Клапан с электроуправлением

VXF2 **1A** **C** **Z2A** **A**

Присоед. резьба

-	Rc
A	G
B	NPT

Электрическое подключение

	Номинальное напряжение	Электрический подвод
A ¹⁾	24 VDC	Залитый кабель
F ¹⁾		Залитый кабель с искрогашением
G ¹⁾		DIN-разъем с искрогашением
Z2A ¹⁾	24 VAC	DIN-разъем с индикатором и искрогашением
Z1U		Залитый кабель с искрогашением
Z1V ¹⁾		DIN-разъем с искрогашением
Z2V ¹⁾	110 VAC	DIN-разъем с индикатором и искрогашением
C		Залитый кабель с искрогашением
J ¹⁾		DIN-разъем с искрогашением
Z2C ¹⁾	220 VAC	DIN-разъем с индикатором и искрогашением
Z1B		Залитый кабель с искрогашением
Z1G ¹⁾		DIN-разъем с искрогашением
Z2G ¹⁾		DIN-разъем с индикатором и искрогашением

Конструктивное исполнение

Типоразмер	Исполнение
1A	20A (3/4") С корпусом
2A	25A (1") С корпусом
3A	40A (1 1/2") С корпусом
4A	50A (2") С корпусом
5A	65A (2 1/2") С корпусом
5B	Без корпуса
6A	80A (3") С корпусом
6B	Без корпуса
6C	Без корпуса, съёмная крышка (тип 1)
6D	Без корпуса, съёмная крышка (тип 2)
7B	90A (3 1/2") Без корпуса
8B	100A (4") Без корпуса

Фланцевые исполнения (1B, 2B, 3B, 4B, 4C) - по запросу.

Температурное исполнение, наличие глушителя

	Материал мембраны/ клапана	Пневмоглушитель порта выхлопа ^{1) 2)}	Температура среды ³⁾ (°C)
A	NBR/POM	Нет	-10 ~ 60°C
B		Есть	(изоляция катушки класса B)
C	FKM/PTFE	Нет	-10 ~ 100°C
D		Есть	(изоляция катушки класса H)

1) Кроме исполнений C и D (высокотемпературных)

2) По запросу: залитый кабель, терминальная коробка, ножевой контакт, другие напряжения питания

Принадлежности

(заказываются отдельно)

Мембрана в сборе (пружина в комплекте)

Серия клапана	Температурное исполнение	
	Стандарт	-10 ~ 100°C
VXF(A)21A	VXF-21AA	VXF-21AC
VXF(A)22A	VXF-22AA	VXF-22AC
VXF(A)23A	VXF-23AA	VXF-23AC
VXF(A)24A	VXF-24AA	VXF-24AC
VXF(A)25A/B	VXF-25AA	VXF-25AC
VXF(A)26A (A,C)	VXF-26AA	VXF-26AC
VXF(A)26A (B,D)	VXF-26AB	VXF-26AD
VXF(A)26B (A,C)	VXF-26BA	VXF-26BC
VXF(A)26B (B,D)	VXF-26BB	VXF-26BD
VXF(A)26C (A,C)	VXF-26CA	VXF-26CC
VXF(A)26C (B,D)	VXF-26CB	VXF-26CD
VXF(A)26D (A,C)	VXF-26CA	VXF-26CC
VXF(A)26D (B,D)	VXF-26CB	VXF-26CD
VXF(A)27B	VXF-27BA	VXF-27BC
VXF(A)28B	VXF-28BA	VXF-28BC

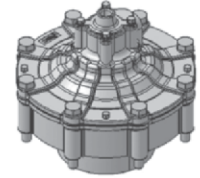
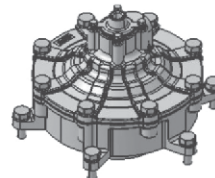
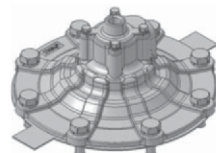
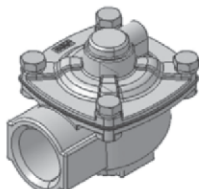
Пневмоглушитель

Серия	Температурное исполнение	
	Стандарт	-10 ~ 100°C
VXF21/22/23, VXF(A)24	AN20-02	EBKX-J2001-100
VXF(A)25/26/27/28	AN40-04	EBKX-J2003-120

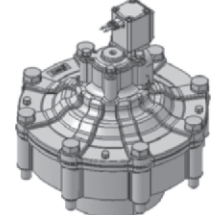
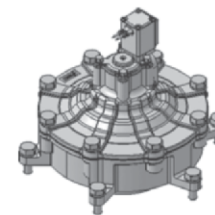
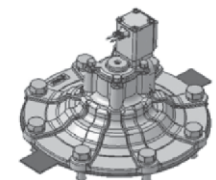
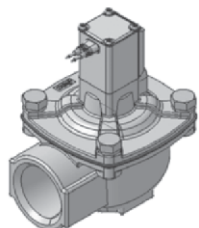
Мембрана пилотного клапана в сборе

Серия клапана	Температурное исполнение	Тип клапана	
		С электроуправлением	С пневмоуправлением
VXF(A)24	Стандарт	VXD30-3A-1A	VXD30-3A-2A
	-10 ~ 100°C	VXD30-3A-F-1A	VXD30-3A-F-2A
VXF(A)25/26/27/28	Стандарт	VXD40S-3A-1A	VXD40S-3A-2A
	-10 ~ 100°C	VXD40S-3A-F-1A	VXD40S-3A-F-2A

С пневмоуправлением



С электроуправлением



С корпусом

Без корпуса

Тип 1

Тип 2