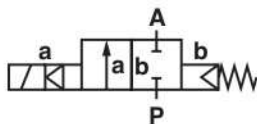


Серия Buschjost 82400

Мембранные клапаны непрямого действия с электромагнитным приводом

Отверстие от 8 до 50 мм (ном. диам.)

2/2, NC, G1/4 до G2



Высокий расход

Функционирует как заслонка

Ясная компактная конструкция

Соленоид, легко заменяемый без инструментов (Click-on®)

Особенно подходит для использования с водяным клапаном согласно DIN EN 60730-2-8

Технические данные

Среда:

Нейтральные газовые и жидкие среды

Направление потока:

Фиксированный

Положение при монтаже:

По специальному заказу, предпочтительно с соленоидом в положении стоя

Температура среды:

От -10°C до +90°C макс.

Температура окружающей среды:

Не выше +50°C

Материалы

Корпус: медь

Уплотнение седла: NBR (пербунан)

Внутренние части: нержавеющая сталь, PVDF

В случае установки с загрязненными средами, рекомендуется использование предшествующего фильтра.

Отверстие (мм)	Размер порта	Рабочее давление (бар)	значение в кВт м ³ /ч	Общий вес (кг)	Тип Соленоид пост. тока или перем. тока
8	G1/4	0,1 ... 16	1,90	0,47	824000xxxx*****
10	G3/8	0,1 ... 16	3,00	0,45	824010xxxx*****
12	G1/2	0,1 ... 16	3,80	0,50	824020xxxx*****
20	G3/4	0,1 ... 16	6,10	0,65	824030xxxx*****
25	G1	0,1 ... 16	9,50	0,95	824040xxxx*****
32	G1 1/4	0,1 ... 10	23,00	2,73	824050xxxx*****
40	G1 1/2	0,1 ... 10	25,00	2,53	824060xxxx*****
50	G2	0,1 ... 10	41,00	3,85	824070xxxx*****

xxxx Ввести коды соленоидов из приведенной ниже таблицы.

***** Ввести коды напряжения из приведенной ниже таблицы.

Коды напряжения

Напряжение	Соответствующий код
24 В пост. тока	02400
24 В перем. тока 50 Гц	02450
230 В перем. тока	23050
Без катушки	00000

Проведено типовое испытание с размером отверстия до 25 мм согласно DIN EN 60730-2-8
Клапаны с электромагнитным управлением
Организация, проводившая испытания

TÜV Райнланд / Бранденбург

