



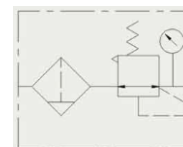
Очистка и подготовка сжатого воздуха.

серия ВРFR фильтр-регулятор

размер 1/4" ... 1"

ОСОБЕННОСТИ

- Фильтр-регулятор предназначен для очистки сжатого воздуха от твердых частиц, капель влаги и масла перед подачей в пневмоаппаратуру
- При фильтрации используется центробежный способ отделения влаги, а регулирование давления за счет усилия задающей пружины против усилия мембраны, находящейся под действием выходного давления
- Регулировка и фиксация рабочего давления эргономической пластиковой поворотной рукояткой
- Поставляется в комплекте с манометром и монтажной скобой для крепления на стену
- Стакан для сбора конденсата защищен алюминиевым колпаком
- Большая пропускная способность, длительный срок службы, широкий размерный ряд



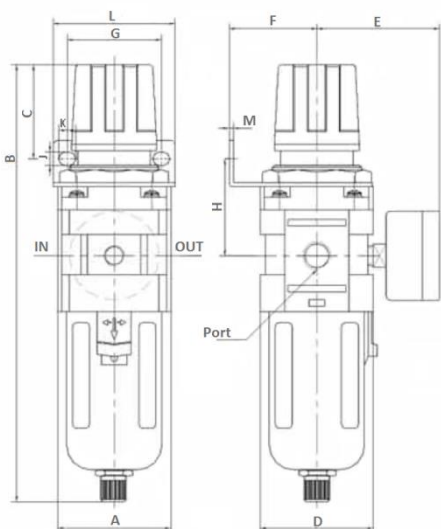
ОБЩИЕ ХАРАКТЕРИСТИКИ

- рабочая среда: сжатый воздух
- рабочее давление: **от 0,5 - 10 бар**
- температура окр. среды: станд. исполнение **от -10°C до +60°C**

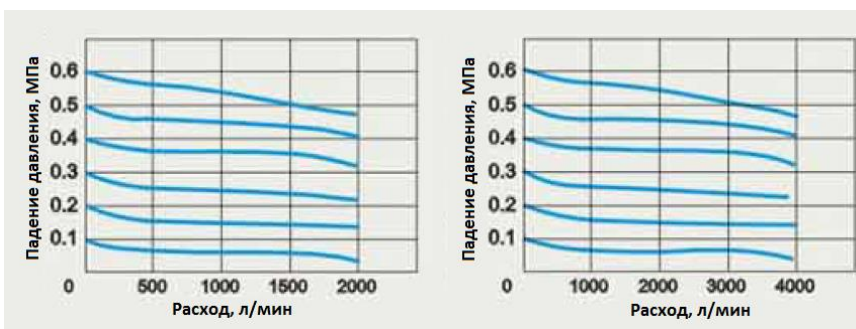
ТЕХНИЧЕСКИЕ ХАРАКТЕРИСТИКИ

Модель	ВРFR10	ВРFR15	ВРFR25
Расход	2000	4000	5500
Размер порта	G1/4"	G1/2"	G1"
Фильтрация	25 мкм		
Диапазон регулировки давления	0,5-8,5 бар (макс. 10,0 бар)		
Макс. давление на входе	15 бар		
Рабочая температура	от -10°C до +60°C		
Материал стакана	Поликарбонат		
Защита стакана	Алюминий		
Тип слива	Полуавтоматический		

ГАБАРИТНЫЕ РАЗМЕРЫ



Модель	Размер	A	B	C	D	E	F	G	H	J	K	L	M
ВРFR10	G1/4"	53	211	93	53	61	41	40	46	6,5	8	53	2
ВРFR15	G1/2"	70	263	112	70	71	50	54	54	8,5	10	70	2
ВРFR25	G1"	90	338	116	90	81	50	54	60	10	11	91	2



ВРFR10

ВРFR15

Постоянный складской запас: арт. ВРFR10, ВРFR15, ВРFR25 спрашивайте у менеджеров по продажам компании «АРХИМЕД»